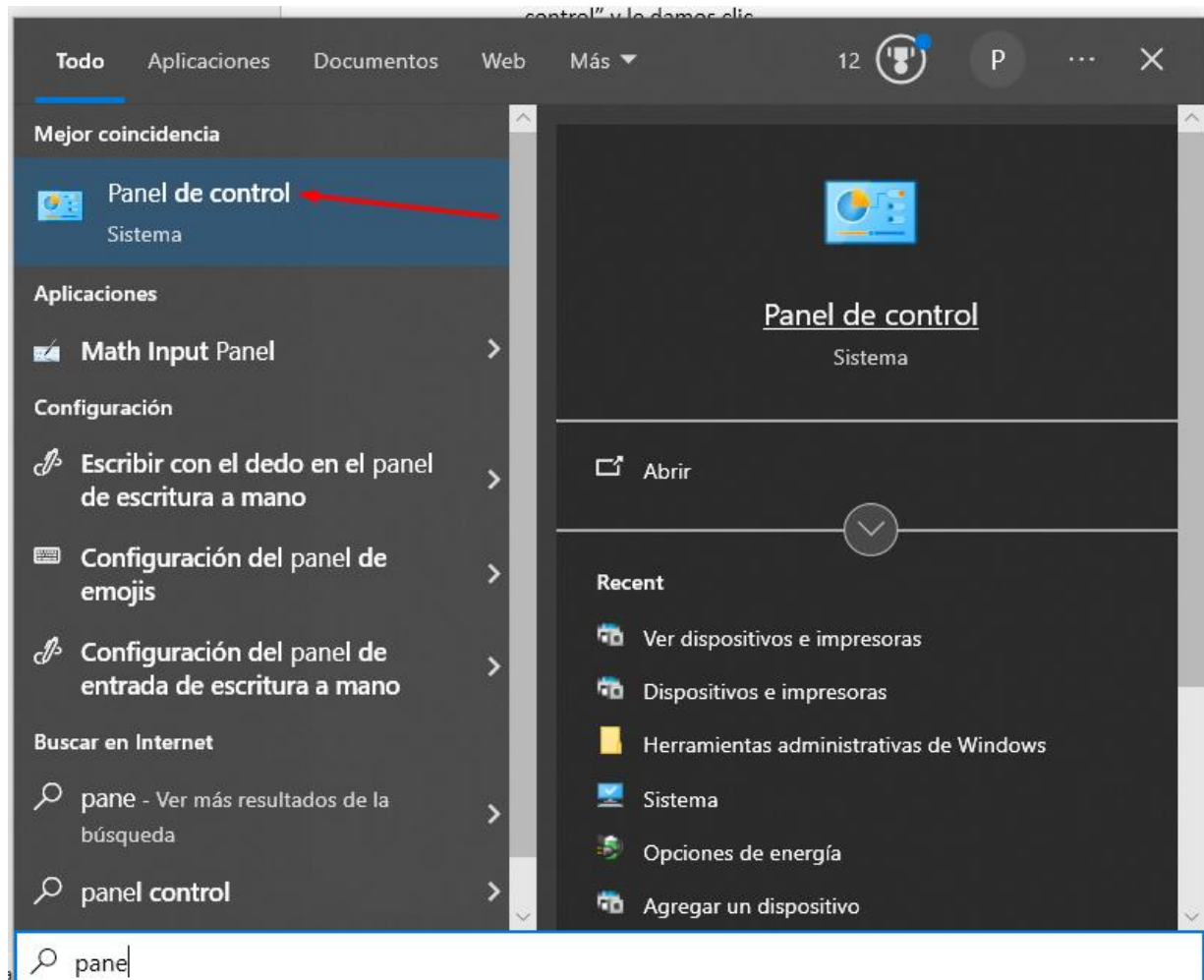


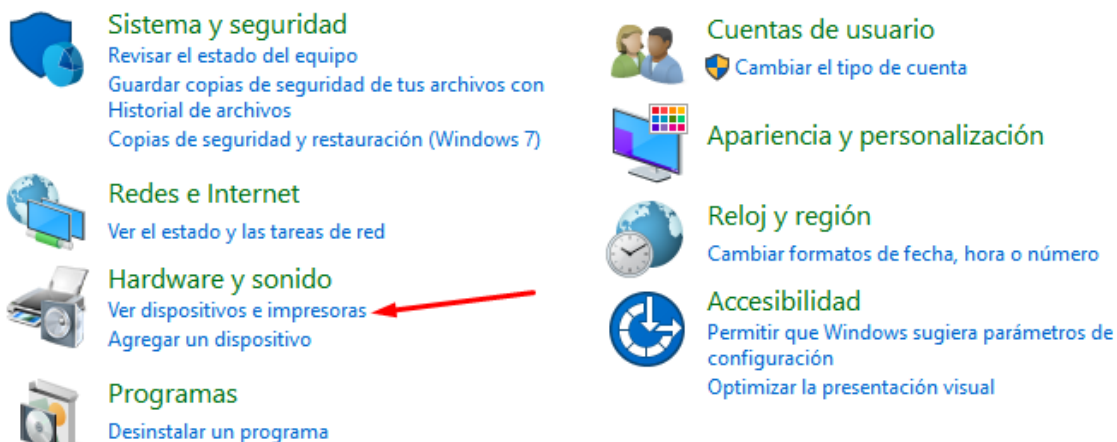
1. Desde el buscador de Windows nos dirigiremos al buscador y pondremos **“Panel de control”** y le damos clic.



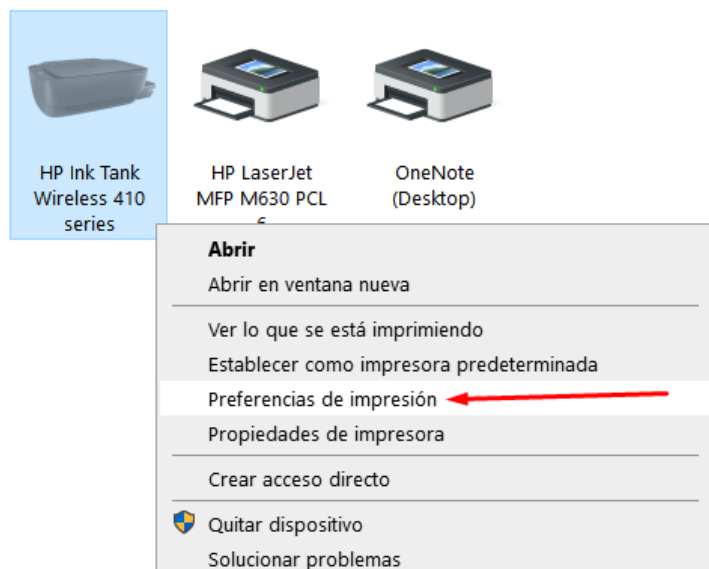
- Una vez en el menú nos ubicaremos en la sección “Hardware y sonido”, una vez allí elegimos la opción “**Ver dispositivos e impresoras**”.

Ajustar la configuración del equipo

Ver por: Categoría ▾

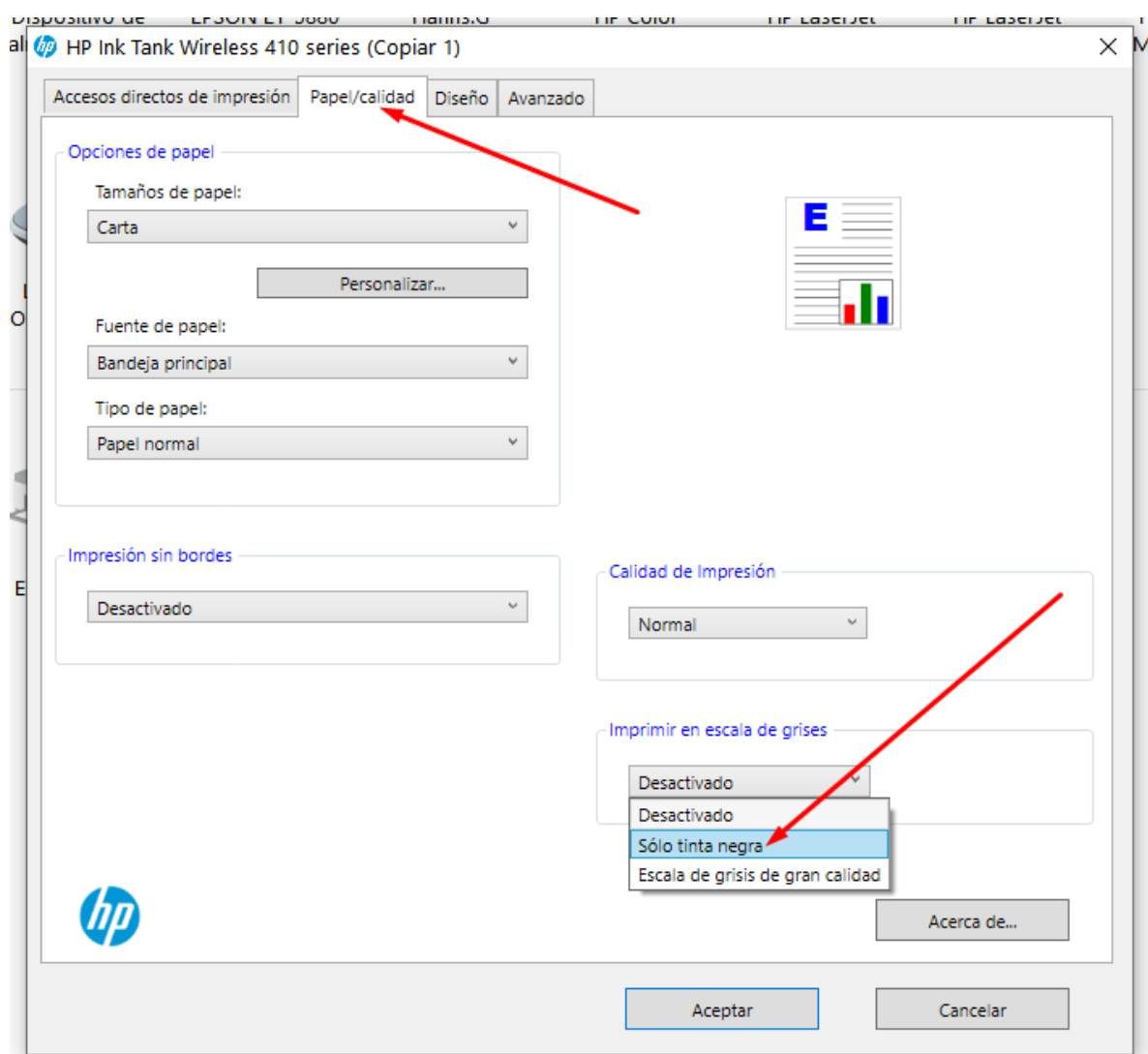


- A continuación nos mostrara las impresoras que estén conectadas a nuestro equipo. Allí elegiremos la impresora que generalmente la encontraremos por su modelo (**ej: HP ink Tank 310-410 Series**). Una vez la ubiquemos la seleccionamos y le damos clic derecho.



Seleccionamos la opción “**Preferencias de impresión**”

4. Luego, nos mostrara un menú principal, nos vamos a ubicar en la sección **“Papel/calidad”**. Una vez allí nos ubicaremos en la parte inferior derecha que esta como **“Imprimir en escala de grises”**



Allí desplegaremos la lista y seleccionamos **“Solo tinta negra”**, una vez allí damos clic en **“Aceptar”**. De esta forma la impresión blanco y negro quedara permanente en nuestro equipo.